

WITH  
EARTH  
GARDEN

ウィザースガーデン

草加金明町

— 第1期 —

4  
号棟

2(3)LDK

+ ランドリールーム  
+ FIT  
+ ウォークインクローゼット



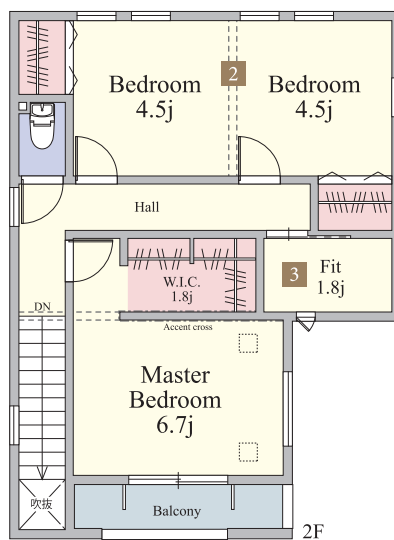
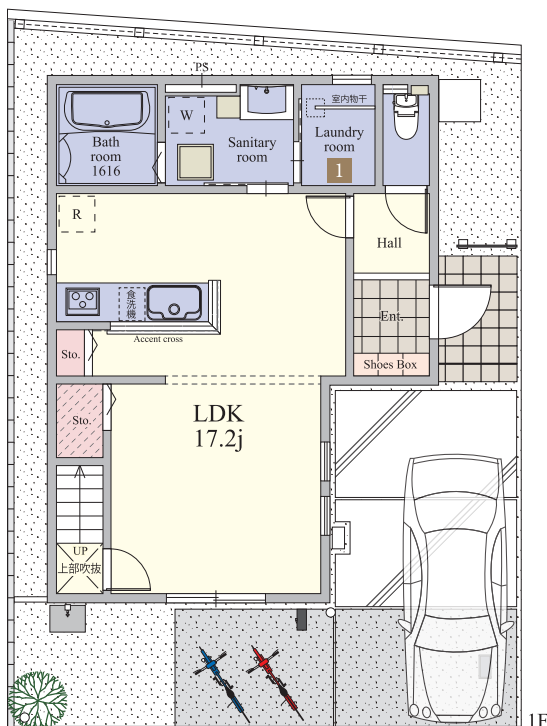
敷地面積 100.06㎡ (30.26坪)

■1階床面積/48.44㎡ (14.65坪)

建物面積 92.74㎡ (28.05坪)

■2階床面積/44.30㎡ (13.40坪)

太陽光発電搭載 5.66kW



1 換気扇付き  
ランドリールーム



3 2ドアワンルーム



3 FIT



内部仕様

[フローリング] ベスト9フロア

[カラー] ライトオーク

[収納建具] プレインウッドシリーズ

[カラー] スノーホワイト

[建具] プレインウッドシリーズ

[カラー] スノーホワイト

快適な毎日の暮らしをサポートする設備仕様



※1階一部

※1階一部



※方位記号は若干の差異を生ずる場合があります。予めご了承ください。詳しくは販売スタッフまでお問い合わせください。

※掲載の図面は、設計図面を基に作成したもので、実際とは異なる場合があります。

本紙と実際の建物が異なる場合は、現況優先とさせていただきます。