



No.7

3LDK +WIC  
+ウッドデッキ

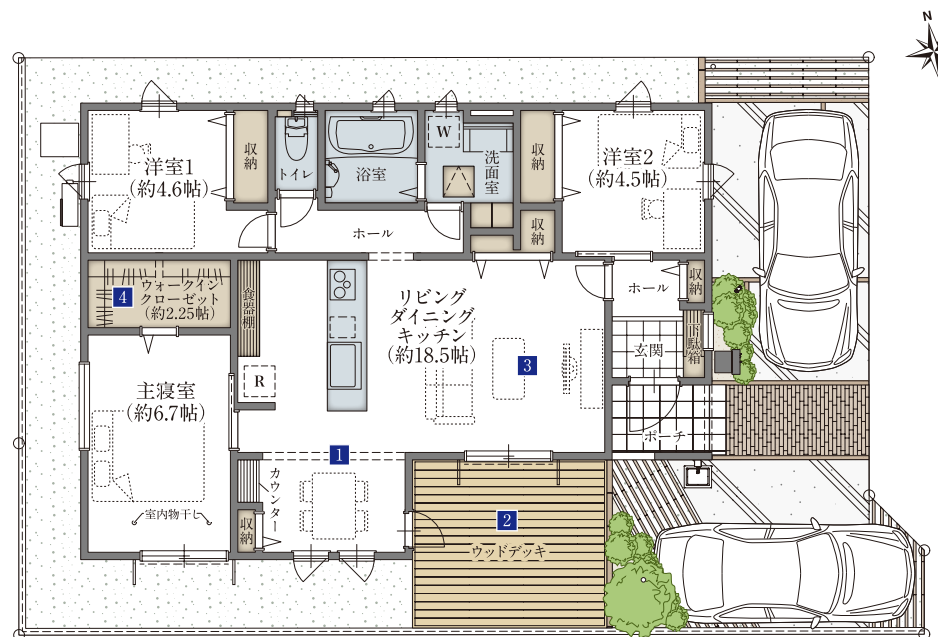
敷地面積 165.52㎡ (50.06坪) | 建物面積 80.73㎡ (24.42坪)

□ 1階床面積 / 80.73㎡ (24.42坪)



平屋で叶える  
ガーデンライフを  
楽しむ住まい

- 1 分離型のリビング・ダイニング
- 2 セカンドリビングのウッドデッキ
- 3 勾配天井の開放的なリビング空間
- 4 大容量ウォークインクローゼット
- 全居室2面採光の快適空間



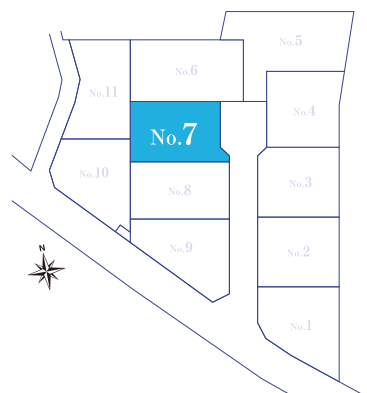
1F



**1 分離型のリビング・ダイニング**  
リビングでの寛ぎの時間とダイニングでの団らんの時間を、一つのフロア内で自然と切り替えができます。



**2 ウッドデッキ**  
家事の合間にガーデニングを楽しんだり、お天気の良い日には、ハンモックを出してくつろいだり、リビングに続くウッドデッキは、お部屋に開放感を与えます。



2×4工法	オール電化	50年 半世紀 サポート	複層ガラス	食洗機	食器棚	LED 照明 <small>※居室無</small>
フラット 35	節水 ウォシュレット	カラーTV ドアホン	玄関 ピタットキー	浴室換気 乾燥暖房機	電動 ジャッター <small>※一部</small>	

外壁仕様

屋根材 カラーベスト コロニアルクアッド  
セーフティールーフ  
カラー/ネオ・ブラック

外壁材 (ベース) セラディール・親水パワーコート18  
シェードラップ  
カラー/ALダークブラウン

内部仕様

フローリング プレウッドシリーズ  
カラー/PL・ナチュラル

建具 カラー/PLナチュラル

※掲載の図面(間取平面図、外構図、区画図)は設計図面を基に描き起こしたもので、実際とは多少異なる場合があります。※方位記号は若干の差異を生ずる場合があります。また、設備・仕様につきましては設計段階でのものを掲載しており、本紙と異なる場合は現況優先とさせていただきます。※画像は全てイメージです。