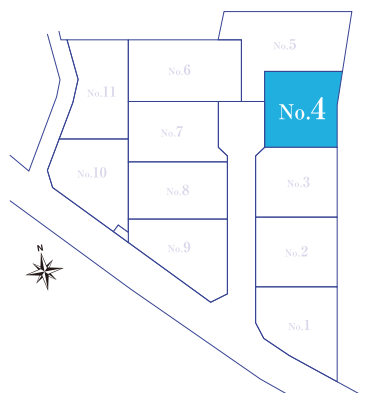




4LDK×充実収納で
ゆったり暮らせる
住まい

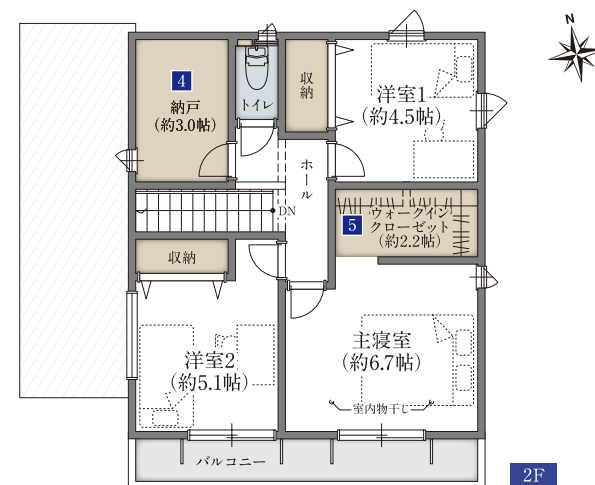
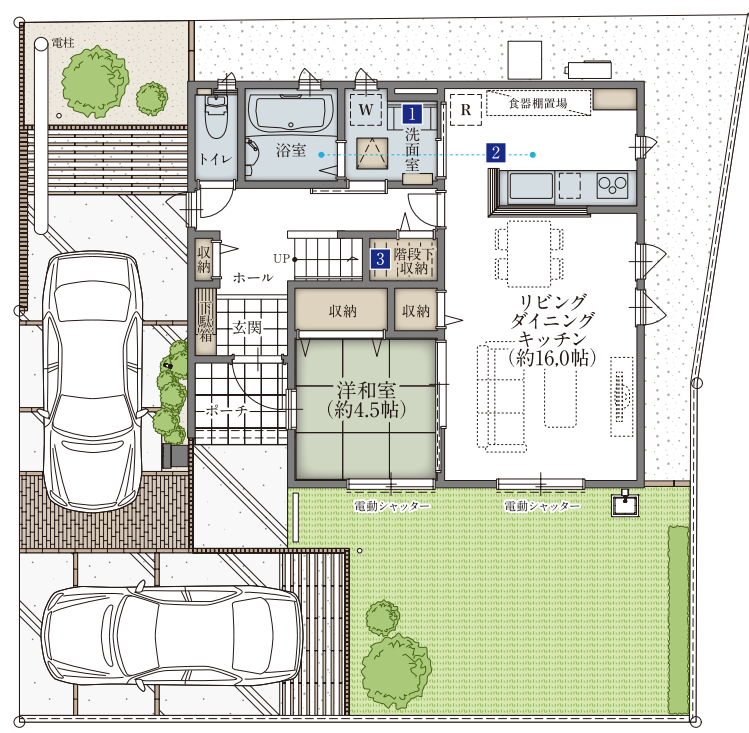
- 1 2wayの洗面室
- 2 一直線の家事動線
- 3 階段下を活用した収納スペース
- 4 大容量の納戸収納
- 5 大容量ウォークインクローゼット



No.4 4LDK +WIC +納戸

敷地面積 165.51㎡(50.06坪) | 建物面積 101.85㎡(30.80坪)

□ 1階床面積/55.48㎡(16.78坪) □ 2階床面積/46.37㎡(14.02坪)



1 2wayの洗面室
家事動線と生活動線に配慮した2wayの洗面室。宅後すぐに「手洗い・うがい」ができる動線でウイルスを洗い流せます。



2 一直線の家事動線
キッチンから洗面室・浴室へは一直線。最短距離で移動できるので、家事効率がアップします。

2×4工法	オール電化	50年 半世紀 サポート	複層ガラス	食洗機	フラット 35
節水 ウォシュレット	カラーTV ドアホン	玄関 ビタットキー	浴室換気 乾燥暖房機	電動 シャッター	LED 照明

※一部 ※居室無

外壁仕様	
屋根材	カラーベスト コロニアルクアド セーフティールーフ カラー/ネオ・ブラック
外壁材 (ベース)	セラデール・親水パワーコート18 シェードラップ カラー/ALアッシュグリーン

内部仕様	
フローリング	プレーンウッドシリーズ カラー/PLナチュラル
建具	カラー/PLクリーム

※掲載の図面(間取平面図、外構図、区画図)は設計図面を基に描き起こしたもので、実際とは多少異なる場合があります。※方位記号は若干の差異を生ずる場合があります。また、設備・仕様につきましては設計段階でのものを掲載しており、本紙と異なる場合は現況優先とさせていただきます。※画像は全てイメージです。