

WITHEARTH GARDEN OAMI MIDORIGAOKA

FLOOR PLAN No.3

2(3)LDK

+WIC

太陽光発電システム 6.64kW

敷地面積 220.24㎡ (66.62坪)

建物面積 93.16㎡ (28.18坪)

外壁仕様

|                |                                       |
|----------------|---------------------------------------|
| 屋根材            | イーグルエクサマックス<br>カラー/ストレートブラック          |
| 外壁材<br>(ベース)   | エクセレージ観水16 シックボーダー<br>カラー/AWマーチホワイト   |
| 外壁材<br>(アクセント) | エクセレージ観水15 シマンフラット<br>カラー/MWソイルダークグレー |

内部仕様

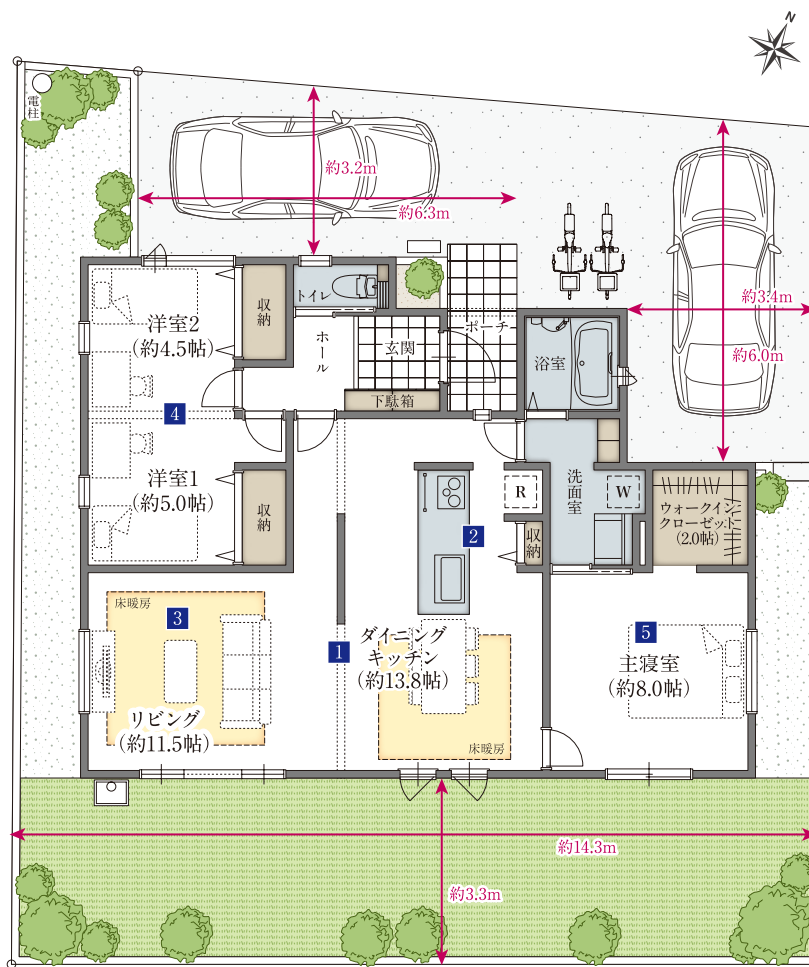
|        |                                    |
|--------|------------------------------------|
| フローリング | ベスト9フロア<br>カラー/PLナチュラル(EON)        |
| 建具     | プレーンウッドシリーズ(A)<br>カラー/PLナチュラル(EON) |

- 
- 
- 
- 
- 
- 
- 
- 
- 
- 
- 
- 
- 
- 

※一部 ※居室無

# 1 家族みんなが 気兼ねなく暮らせる住まい

リビングとキッチンダイニングの間には下がり壁を設け、適度な開放感を保ちながら空間同士をゆるやかにゾーニングしています。料理・食事・くつろぎ、それぞれの場所を設けることで家族みんなが、気兼ねなく過ごすことができます。



**2 2wayのキッチン動線**  
2wayのキッチン動線。キッチンで料理をしながら洗面室で洗濯を並行してできるなど、家事がはかどります。



**3 開放的なリビング空間**  
リビングは勾配天井の開放的な空間。庭に面した大開口の窓から明るい日差しも差し込みます。



**4 2ドア1ルームの洋室**  
お客様の成長やご家族構成に合わせて、2部屋に間仕切りすることが可能です。



**5 2wayの主寝室**  
主寝室には玄関側とダイニング側、2方向の動線を確保しました。忙しいご夫婦が効率よく暮らせる便利なプランです。

※掲載の図面(間取平面図、外構図、区画図)は設計図面を基に描き起こしたもので、実際とは多少異なる場合があります。※方位記号は若干の差異を生ずる場合があります。また、設備・仕様につきましては設計段階でのものを掲載しており、本紙と異なる場合は現況優先とさせていただきます。※画像は全てイメージです。