

SOUTH
KIYOMIDAI
PROJECT

WITHEARTH
GARDEN

WITHEARTH
GARDEN

ウィザースガーデン

清見台南

空間のゆとりをサポートする、
多彩な収納スペースが自慢の家。

No.23

3LDK

+シューズインクローゼット
+パントリー
+ウォークインクローゼット
+納戸(小屋裏収納)

敷地面積 165.87 m² (50.17 坪)

延床面積 94.48 m² (28.58 坪)

1階床面積 / 47.24 m² (14.29 坪) 2階床面積 / 47.24 m² (14.29 坪)



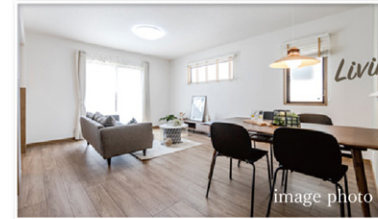
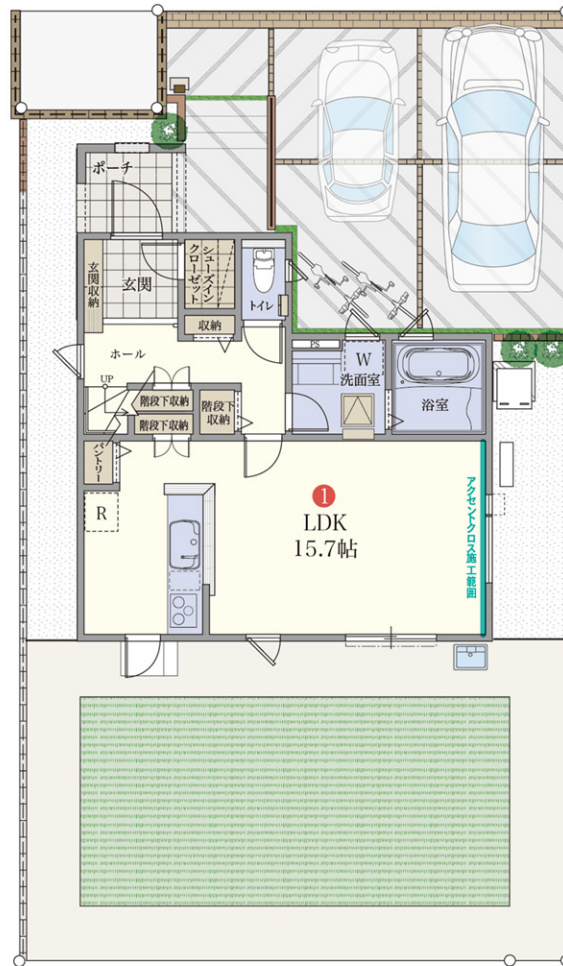
【外壁仕様】

外壁【ベース】

モエンサイディング ソフィアウォール調
カラー/クリアMGホワイト

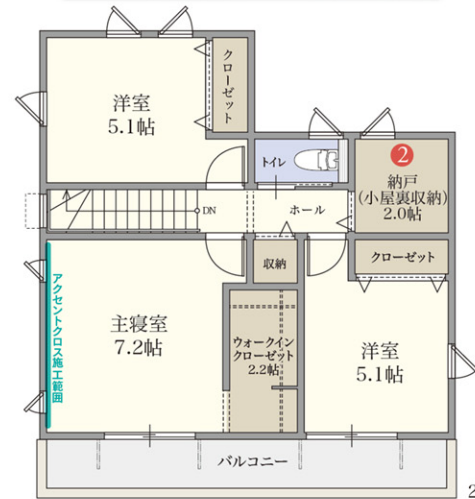
外壁【アクセント】

モエンサイディング パティナウッド
カラー/アंकMGオークブラウン



Living & Dining

image photo



2F



【内装仕様：フローリング】

ウッドシリーズ ミスティフロア

カラー/ミスティオーカー



1 南面にワイドなLDK

ご家族のコミュニケーションが取りやすい、間仕切りのない、オープンなLDK。南面にワイドに広がる明るい空間です。

多彩な収納

階段下収納をはじめ、生活動線に合わせた多様な収納スペースを設けました。適材適所の収納が、広い空間と快適な毎日をサポートします。

2 フレキシブルスペース【納戸】

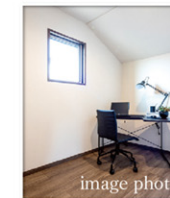
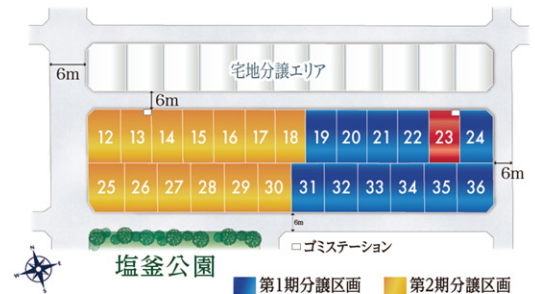


image photo

Work at Home

独立した時間と空間が必要なりモットワークなど、充実した新しい生活スタイルにも対応可能です。



塩釜公園

ゴミステーション

■ 第1期分譲区画 ■ 第2期分譲区画

※掲載のイメージ写真はウィザースガーデン分譲物件のライフスタイル、デザインを提示したもので、今回分譲のものとは異なります。※掲載の図面(全体区画図、立面図、間取平面図、外構図)は設計図面を基に描き起こしたもので、実際とは多少異なる場合があります。また、設備・仕様につきましては設計段階でのものを掲載しております。本紙と異なる場合は現況優先とさせていただきます。※方位記号は若干の差異を生ずる場合があります。本紙はプリンター出力の為、実際の色とは多少異なります。予めご了承ください。