

# WITH EARTH GARDEN

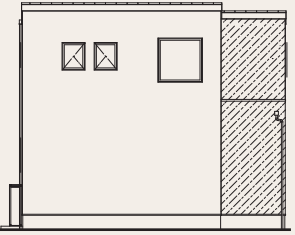
ウィザースガーデン

## 鎌ヶ谷

four seasons

— 第8期 —

Craft Cube Style  
クラフトキューブスタイル



# 20

号棟

## 4LDK

+ ウォークインクローゼット×2

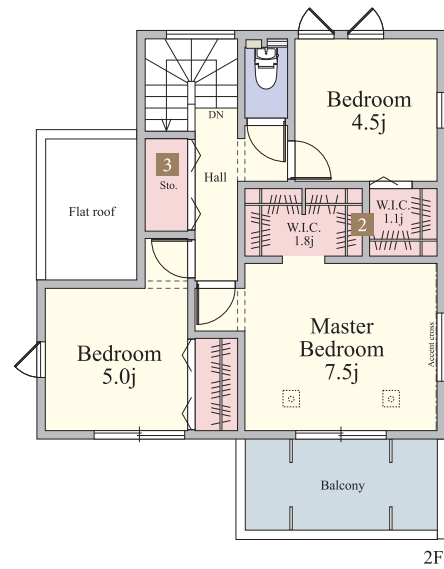
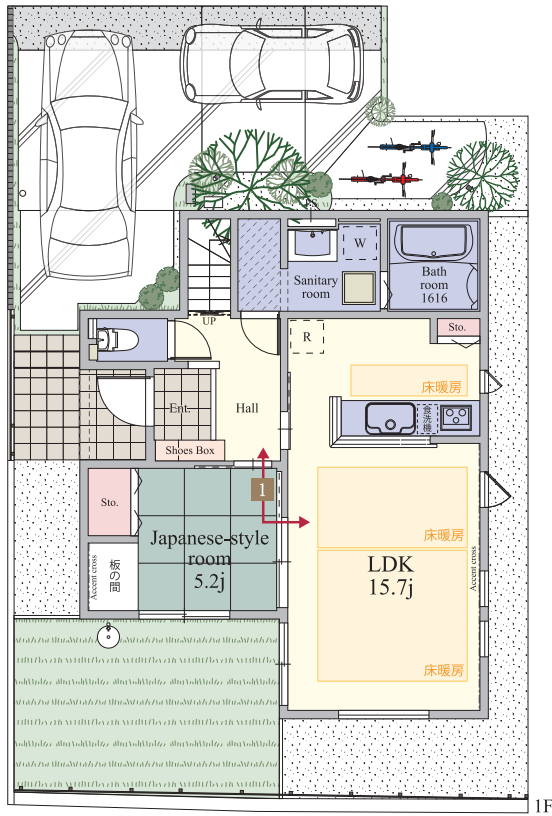
敷地面積 134.02㎡ (40.54坪)

■1階床面積/54.12㎡ (16.37坪)

建物面積 98.77㎡ (29.87坪)

■2階床面積/44.65㎡ (13.50坪)

太陽光発電搭載 5.73kW



1 2Way和室



2 ウォークイン  
クローゼット×2



3 適材適所の収納  
(和室・キッチン・WIC・2階ホール)



### 内部仕様

- |                        |               |
|------------------------|---------------|
| [フローリング] プレシャスウッドフロア3P | [カラー] ナラ樫     |
| [ 建 具 ] プレインウッドシリーズ    | [カラー] スノーホワイト |
| [ 収納 建具 ] プレインウッドシリーズ  | [カラー] スノーホワイト |

### 快適な毎日の暮らしをサポートする設備仕様

- |           |               |                      |               |           |                         |                       |            |
|-----------|---------------|----------------------|---------------|-----------|-------------------------|-----------------------|------------|
| 2×4工法     | ガス<br>コンロ     | エネ<br>ファーム           | 浴室換気<br>乾燥暖房機 | 食洗機       | 1F<br>2F<br>シャワー<br>トイレ | 太陽光発電<br>(ソラエネ)       | LDK<br>床暖房 |
| 電動床<br>収納 | カラーTV<br>ドアホン | 全窓<br>LOW-E<br>ペアガラス | 1階防犯<br>ガラス   | 洗面室<br>収納 | LED<br>照明<br>※基本照明      | 明暗<br>センサー<br>※外部照明のみ | EVコンセント    |
| ※1階一部     |               |                      | ※1階一部         |           |                         |                       |            |

※方位記号は若干の差異を生ずる場合があります。予めご了承ください。  
詳しくは販売スタッフまでお問い合わせください。  
※掲載の図面は、設計図面を基に作成したもので、実際とは異なる場合があります。  
本紙と実際の建物が異なる場合は、現況優先とさせていただきます。

