

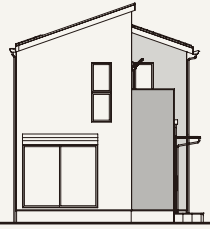
WITH
EARTH
GARDEN

ウィザースガーデン
市川本八幡

4
号棟

3LDK

+ ファミリークローゼット
+ パントリー



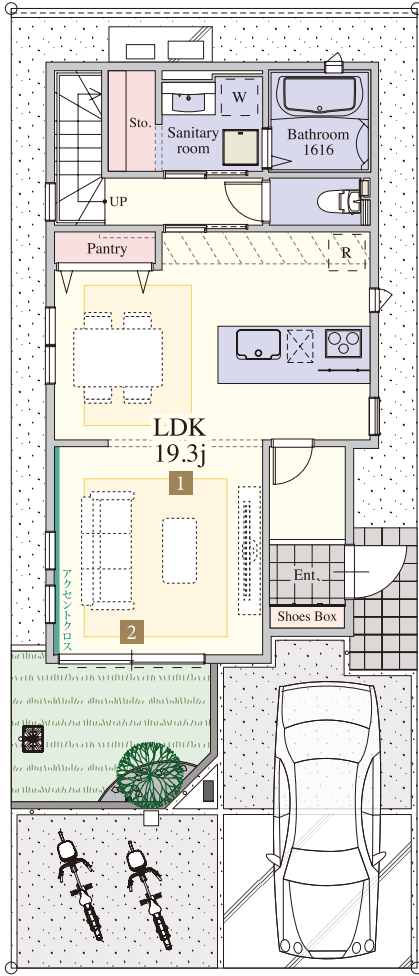
敷地面積 112.05㎡ (33.89坪)

■ 1階床面積 / 52.48㎡ (15.87坪)

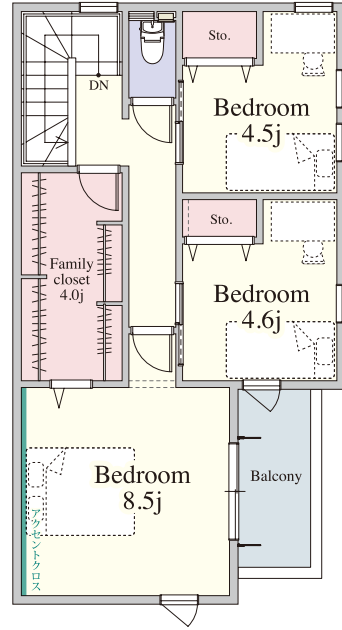
建物面積 100.50㎡ (30.39坪)

■ 2階床面積 / 48.02㎡ (14.52坪)

太陽光発電搭載 7.48kW



1F



2F



1 LDK19.3帖



2 南向き
ワイドサッシ



3 各居室2面採光

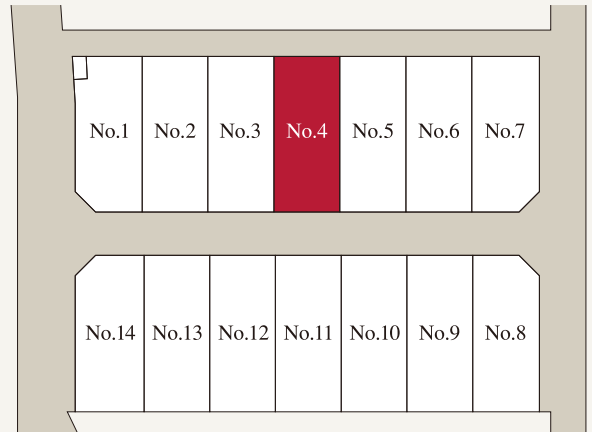


内部仕様

- | | |
|--------------------|---------------|
| [フローリング] ベスト9フロア | [カラー] オークホワイト |
| [収納建具] プレーンウッドシリーズ | [カラー] スノーホワイト |
| [建具] プレーンウッドシリーズ | [カラー] スノーホワイト |

快適な毎日の暮らしをサポートする設備仕様

- | | | | | | | | |
|-------------|--------------------|---------------|----------------------|------------------|---------------|-----------|-----------|
| 2x4工法 | 50年
半世紀
サポート | ガス
コンロ | エネ
フォーム | 太陽光発電
(ソラエース) | 浴室換気
乾燥暖房器 | 食洗機 | LD
床暖房 |
| シャワー
トイレ | 電動洗濯機 | カラーTV
ドアホン | 全窓
Low-E
ペアガラス | 1階防犯
ガラス | 玄関
ポケットキー | 宅配
BOX | EVコンセント |
- ※1階一部
※シャッター
格子部分除く



※方位記号は若干の差異を生ずる場合があります。予めご了承ください。詳しくは販売スタッフまでお問い合わせください。
※掲載の図面は、設計図面を基に作成したもので、実際とは異なる場合があります。本紙と実際の建物が異なる場合は、現況優先とさせていただきます。