



No.7

2(3)LDK

+Pantry +WIC

敷地面積 132.96㎡ (40.22坪)

延床面積 91.50㎡ (27.66坪)

1階床面積 / 50.51㎡ (15.27坪)

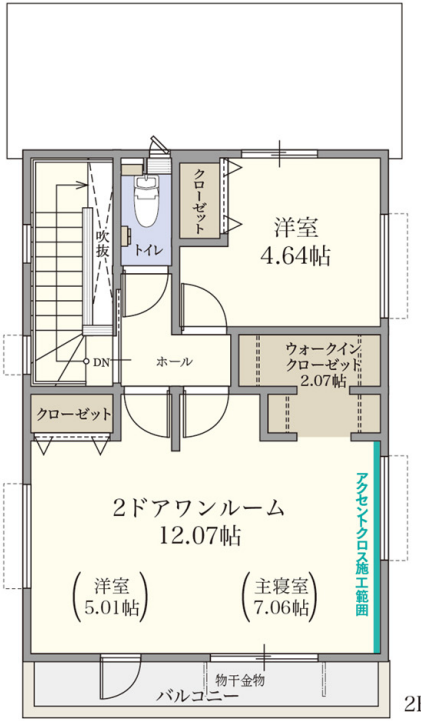
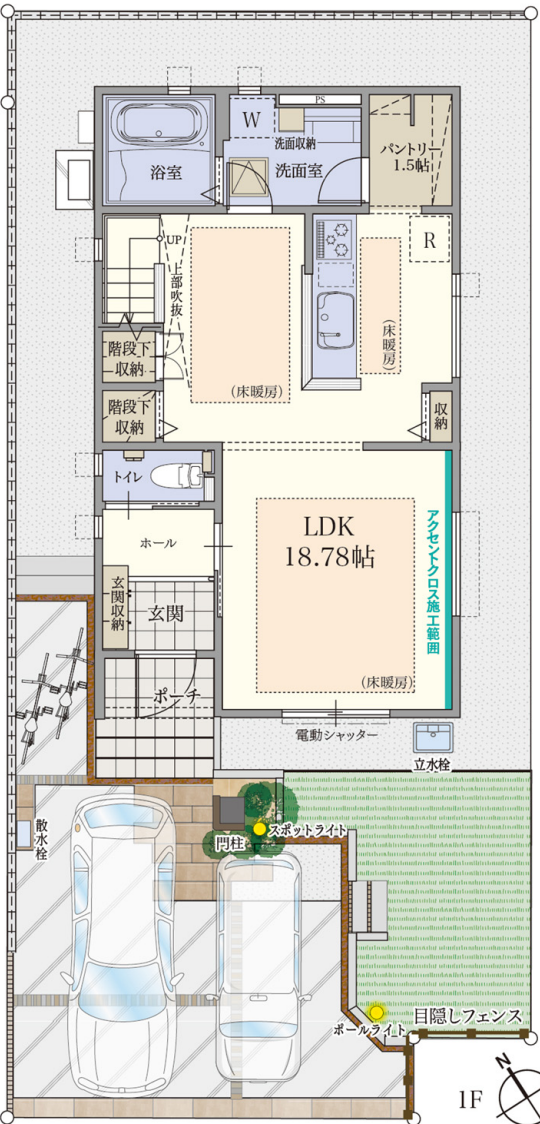
2階床面積 / 40.99㎡ (12.39坪)

太陽光発電システム 3.055kW 搭載



立面図 / 7号棟南面

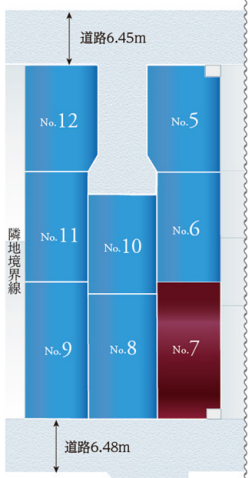
※掲載の写真はウィザースガーデン分譲物件のライフスタイル、デザインを提示したもので、今回分譲のものとは異なります。※掲載の図面(立面図、間取平面図、外構図、区画図)は設計図面を基に描き起こしたもので、実際とは多少異なる場合があります。※方位記号は若干の差異を生ずる場合があります。本紙はプリンター出力の為、実際の色とは多少異なります。予めご了承ください。



一体空間のLDKにリビングイン階段をプラスしたコミュニケーションを高める家。

- 駐車スペース2台
- 南道路に接道

区画図



室内建具
プレーンウッドシリーズ
カラー/PLナチュラル

フローリング
ベスト9 フロア
カラー/PLナチュラル

快適な設備仕様 + 創エネ・省エネ・断熱

- 2x4工法
- 電気・ガス併用住宅
- LDK 温水式床暖房
- 食洗機
- 浴室換気乾燥暖房機
- 洗面室 収納
- 主寝室 物干金物
- 2F ウォッシュレット
- 1階防犯ガラス
- 全窓 Low-Eペアガラス
- 外でもドアホン
- LED照明
- EVコンセント



imagephoto