



WITHEARTH GARDEN

ウィザースガーデン 安食桜の街

太陽光発電システム 3.32kW 搭載

No.6

4LDK +SIC +Pantry +WIC

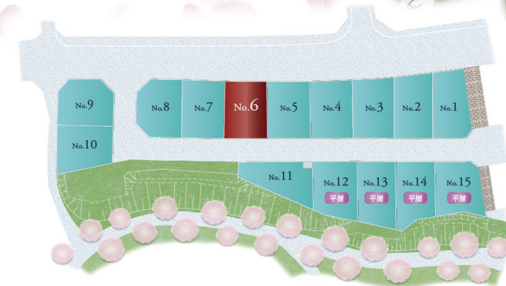
敷地面積 165.33㎡ (50.01坪)

延床面積 105.44㎡ (31.88坪)

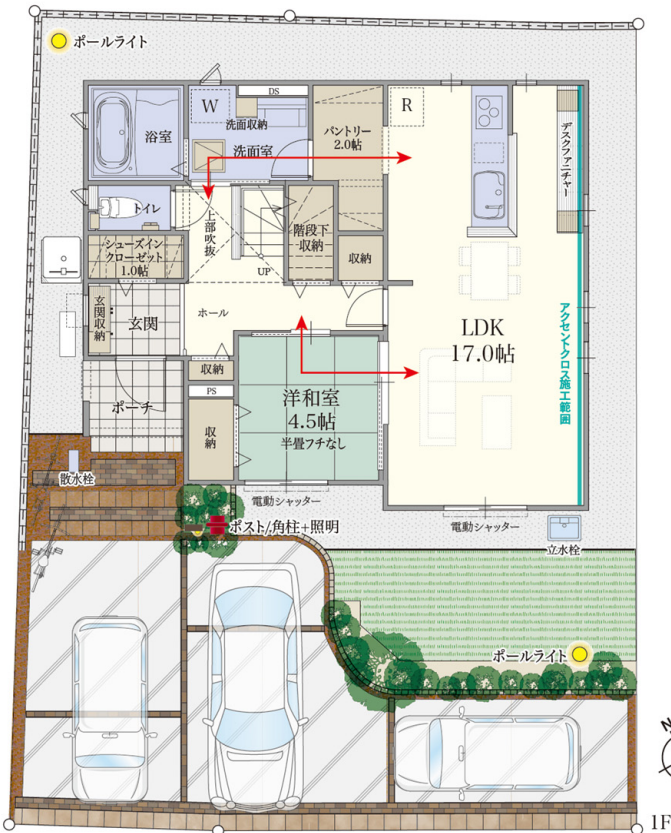
1階床面積 / 63.76㎡ (19.28坪)

2階床面積 / 41.68㎡ (12.60坪)

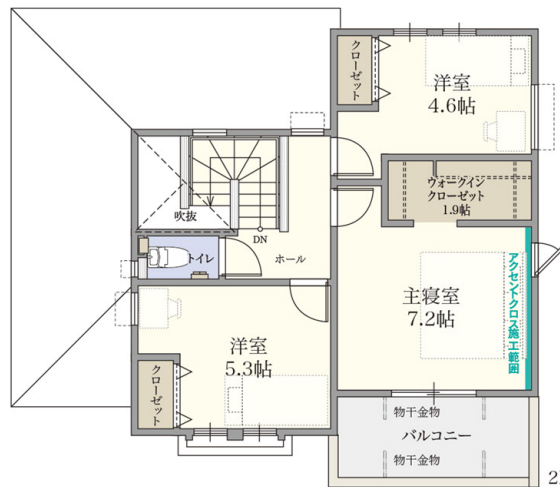
全体区画図



開放感のある2面接道！



駐車場3台！



- リビング学習に！ダイニング[デスクファニチャー]
- 開放的で一体感のあるLDK+洋和室
- 効率的な動線「2wayパントリー&洋和室」
- 独立性を高めた2階居室レイアウト
- 多彩な収納スペース

完成予想CGパース



6号棟南面

快適な暮らしをサポートする設備仕様

2×4工法	太陽光発電	おひさまエコキュート	オール電化住宅	食洗機
浴室換気乾燥暖房機	脱衣カゴ付洗面収納	1F/2F両方トイレ	LED照明	明暗センサー
テレビドアホン	玄関ドア1セグットキー電気錠	全窓Low-Eペアガラス	防犯ペアガラス	電動リモコンシャッター

室内建具	フローリング
プレーンウッドシリーズ カラー/PLナチュラル	ベスト9フロア カラー/PLナチュラル

※掲載のイメージ写真はウィザースガーデン分譲物件のライフスタイル、デザインを提示したもので、今回分譲のものとは異なります。※掲載の図面(全体区画図、立面図、間取平面図、外構図)は設計図面を基に描き起こしたもので、実際とは多少異なる場合があります。また、設備・仕様につきましては設計段階でのものを掲載しております。本紙と異なる場合は現況優先とさせていただきます。※方位記号は若干の差異を生ずる場合があります。本紙はプリンター出力の為、実際の色とは多少異なります。予めご了承ください。