

報道関係者各位

平成24年9月14日  
株式会社 新昭和・ウィザースホーム

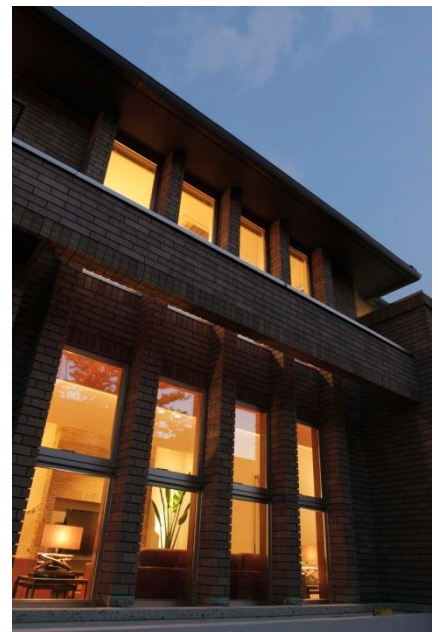
## ウィザースホーム、神奈川エリア9拠点目のモデルハウス 「大人リッチな住空間」をテーマにした 「ハウスクエア横浜展示場」がグランドオープン!

株式会社新昭和(本社:千葉県君津市、代表取締役社長 松田 芳彦)の注文住宅ブランド「ウィザースホーム」では、平成24年9月15日(土)に神奈川エリアでは9番目となるモデルハウスを「ハウスクエア横浜」内にグランドオープンいたします。

弊社では、2002年3月に横浜市に神奈川支社を開設以来10年にわたり、地域の皆様のマイホームづくりのパートナーとして、一棟、一棟、信頼と実績を重ねてまいりました。新しい拠点となるモデルハウスでもこれまでと同様に、家づくりに対してスタッフ一同、真摯に取り組んでまいります。

### 【外観コンセプト】

外観は、ウィザースホームのトップグレードとなる「DOLCE(ドルチェ)」シリーズ。屋根勾配を低く抑え水平ラインを強調することで、建物全体にどっしりとした安定感を演出。外壁にあしらった重厚感あふれるスクラッチブリックタイルをはじめ、上下階に配した4連のサッシやバルコニーの手すりも小気味いいアクセントになり、個性あふれる表情を街並みにもたらしめます。また、夜景ならではの魅力として、窓からの光で浮かび上がる美しいシルエットも見どころです。



### オリジナル外壁タイル「スクラッチブリックタイル」

メンテナンスの手間や費用がほとんどかからず、キレイを保つ「外壁タイル」を採用。オリジナルで再現した復古調の「スクラッチブリックタイル」は中世ヨーロッパの邸宅を飾った伝統の風合いを継承し、旧帝国ホテルの外壁を演出した気高さを醸し出す逸品です。

【インテリアコンセプト】

上質なビンテージ感のある「大人リッチ」をテーマにコーディネートされたインテリアをベースに、1階は、それぞれの空間をセパレートすることで、メリハリのあるライフスタイルをご提案しています。また、エントランスクロークやパントリー、中と外が有機的につながる畳コーナーとウッドデッキの関係性など、利便性や遊び心のある空間構成も見どころです。

2階は、階段を中心に居室を配置。ウォークインクローゼットからそのままバスルームへとつながる主寝室の動線や子供室に設けたロフト、大収納スペース「MONOピット」などがポイントです。

**リビング**

2階まで伸びるアクセントウォールや木調の材をあしらった天井など、空間を彩る象徴的な演出が魅力です。また、和室の床材の一部を隣接するウッドデッキと同じにすることで、内と外が有機的に繋がる特長的な空間を創出しているのもポイントです。



**ダイニング**

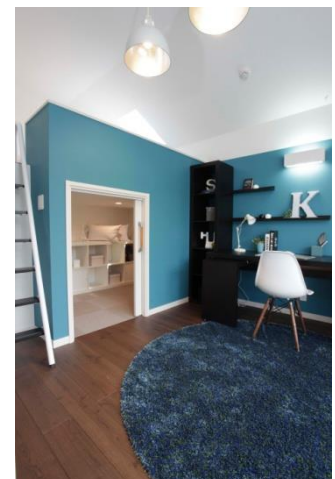
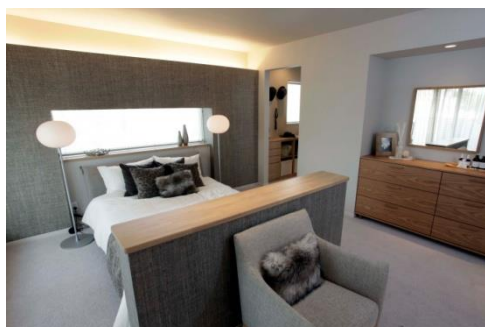
ホテルのダイニングバーのように、ダークブラウンを基調に照明を抑えた落ち着いた雰囲気の魅力のダイニング・キッチン。キッチン脇には、収納力抜群のパントリーを採用。また、ミセスに人気の家事コーナーも配置しています。



**2階主寝室・子供部屋**

ナチュラルで柔らかな雰囲気にコーディネートされた主寝室。

奥にはサニタリーとつながるウォークインクローゼットを配置しています。また、ターコイズブルーのアクセントが印象的な子供部屋には、大収納スペース「MONOピット」の上部をロフトにするなど、想像力を育む空間デザインとしています。

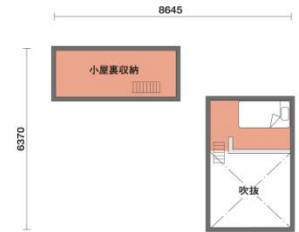




1 F



2 F



小屋裏・ロフト

**■ウィザースホーム「ハウスクエア横浜展示場」概要**

神奈川県横浜市都筑区中川一丁目4番 ハウスクエア横浜 (No.12区画)

敷地面積: 206.87㎡(62.57坪)

建築面積: 142.26㎡(43.03坪)

延床面積: 241.70㎡(73.10坪)

1F/126.20㎡(38.17坪)

2F/115.50㎡(34.93坪)