

2016年9月13日  
株式会社 新昭和  
ウィザースホーム

## 2016秋限定 邸宅仕様 プレミアム グレード フェア 「Premium Grade Fair」開催

普遍の上質を追い求めたこだわりの住まいを特別価格でご提供

株式会社 新昭和(本社:千葉県君津市、代表取締役社長:松田 芳彦)の注文住宅ブランド「ウィザースホーム」は、ハイエンドグレード「プレステージ リアード」をベースに、2016秋限定の邸宅仕様として普遍の上質を追い求めたこだわりの住まいを特別価格でご提供する「プレミアムグレードフェア」を千葉、神奈川、埼玉、茨城、山梨、宮城の各営業所において9月17日(土)より10月31日(月)まで開催いたします。今回のフェアでは、住まう方のセンスに呼応するインテリアを創出するために、本物の素材感にこだわり、美しいカラーを厳選してコーディネートしたオリジナリティあふれる3つの住空間から感性豊かな暮らしをセレクトしていただけます。

### ■2016秋限定「邸宅仕様」とは

スタイリッシュで住空間をより広く感じていただける「リビングフルハイドア」や、天然木の風合いを醸す「銘木挽き板フロア」を採用した上質な内装仕様。さらに、インテリアコーディネートされた機能的でスタイリッシュなデザインのハイグレードシステムキッチン、使いやすさにデザイン性を加味したバスルームや洗面化粧台など、極上の住空間を叶える厳選されたアイテムを標準装備しております。さらに、業界トップレベルの超・高断熱性能を発揮する2×6工法をベースに、高級感とメンテナンス性を併せ持つハイグレードな外壁タイルの住まいです。



### ■外観コンセプト 時代に左右されない 格調高い佇まい。

丁寧に焼き上げた最高級のスクラッチブリックタイルを施した外観デザインは、普通のモダニズムを醸し出すとともに、重厚で優美な存在感ある佇まいです。「プレステージ リアード」の洗練されたファサードは、時代に流されることのない美しさと気品を湛えています。

■美しいカラーを厳選してコーディネートした住空間を、  
3つのスタイルからセレクトしていただけます。

**New Standard**

【ニュースタンダード】

ウォールナットが醸す落ち着きと、  
格調高い空間が織りなす 正統派のスタイル。



**[DOOR]**

上質で開放的なインテリアを創出する  
リビングフルハイドア



**[FLOORING]**

自然が育んだ節や色の違い。無垢材  
を超える美しさの銘木挽き板フロア



**[KITCHEN]**

統一された美しいデザインで叶える  
キッチン空間



**[BATHROOM]**

プライベートスパのリラックスを  
我が家に



**[SANITARY]**

日常のシーンに  
洗練を添える



**[LED LIGHT]**

環境に優しい  
先進の明かり



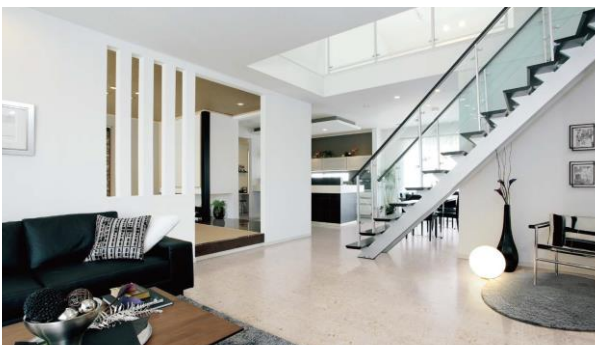
**[CURTAIN]**

窓辺を飾るお洒落  
なカーテン



**Stylish Modern 【スタイリッシュモダン】**

シックなモトーンを基調にシンプルで洗練  
された雰囲気演出するスタイル。



**Natural 【ナチュラル】**

優しい天然木の肌触りが伝わる暮らしを包み  
込むような温もりに満ちたスタイル。



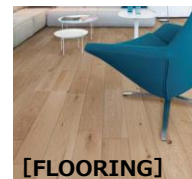
**[FLOORING]**

**[SANITARY]**



**[KITCHEN]**

**[BATHROOM]**



**[FLOORING]**



**[SANITARY]**



**[KITCHEN]**

**[BATHROOM]**

## ■ High grade TILE 普遍の美しさと価値を湛えた住まいを叶える、高い意匠性と重厚さを醸す外壁タイル。

隅々まで行き届いた細やかなデザインと穏やかな暮らしを守り続ける強さ。外壁タイルを纏う住まいは、時の移ろいにも左右されない確かな価値を映し出します。

### ■スクラッチブリックタイル



縦のスクラッチラインとアースカラーが織りなす自然な風合い。高級感あふれる住まいを創出します。

※ 写真は「ゴールデンイエロー」となります。その他「ブラウン」「レンガ」「ダークセピア」の計4色からお選びいただけます。

### ■ラフブリックタイル



レンガづくりを思わせる質感が、住まいの重厚感をよりいっそう引き立てます。

※ 写真は「アンバーブラウン」となります。その他「モカベージュ」「クラシックブラウン」「ウォームホワイト」の計4色からお選びいただけます。

### ■ロイヤルメキシタイル



ぬくもりを漂わせる割石のナチュラル感が、暖かみのある佇まいを演出します。

※ 写真は「ホワイト」となります。その他「アイボリー」「イエローベージュ」「ピンクベージュ」の計4色からお選びいただけます。

## ■ 2×6 Technology 「本物の強さ」を追求した強靱な構造と快適な暮らし心地を叶える超・高断熱の2×6工法。

毎日の安心も暮らし心地も末永く満たす2×6工法。

耐震性に優れた強靱な構造を持ち、人に優しい超・高断熱性能も備えています。

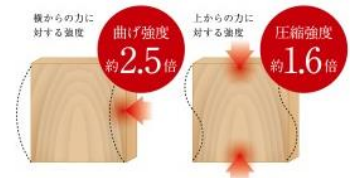
### 地震に強い6面体の「モノコック構造」

2×6工法(枠組壁工法)は、床・壁・天井を“面”で囲んだ強靱な「モノコック構造」。6面体の強固な建物が、地震や台風などの外力を建物全体でしっかりと受け止めます。



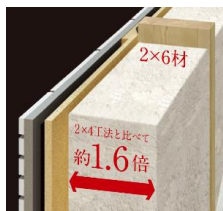
### 曲げ強度、圧縮強度に優れた「2×6材」

外壁の枠組に骨太な2×6材を使用することにより、曲げ強度は2×4材の約2.5倍、圧縮強度は約1.6倍を実現しています。



### 2×6工法だから、超・高断熱

2×4工法に比べて約1.6倍も骨太な2×6材を使用することで、断熱材も約1.6倍の量を充填することができます。その厚みある壁体が、超・高断熱を実現し、エネルギーコストも抑えます。



### 超・高断熱でエネルギーコストも削減

室内側の窓枠を熱伝導率の低い樹脂としたアルミ樹脂複合サッシと遮熱高断熱型のLow-E複層ガラスを採用。2枚のガラスの間に熱を伝えにくいアルゴンガスを充填し、冷暖房効率も大幅に高めています。

