

2016年4月21日
株式会社 新昭和
ウィザースホーム

太陽に咲く家。

ラ ヴ ィ ア ン シ ュ

NEW La Vieunche誕生

ウィザースホームの各展示場にてResortLifeインテリアキャンペーン実施！
今なら、大塚家具のインテリアコーディネートアイテムをプレゼント！

株式会社 新昭和(本社:千葉県君津市、代表取締役社長:松田 芳彦)の注文住宅ブランド「ウィザースホーム」は、この度、やわらかな光、木のぬくもり、肌触りのいいインテリアに包まれる。そんな自然体のくつろぎを演出する“太陽に咲く家。”「NEW La Vieunche(ラ・ヴィアンシュ)」を誕生させました。そして、「NEW ラ・ヴィアンシュ」の誕生を記念した「ResortLife インテリアキャンペーン」をウィザースホームの各展示場にて5月31日(火)まで実施しております。

■ 「NEW ラ・ヴィアンシュ」とは

業界トップレベルの超・高断熱性能を発揮する2×6工法を採用し、陽射しに映える豊かな風合いの外壁タイルを纏う「NEW ラ・ヴィアンシュ」は、エクステリア・インテリアともにリゾートライフをイメージしながらも、どこか懐かしさを感じるヨーロッパのラスティック(素朴な)テイストを採り入れた住まいです。

■ ResortLife インテリアキャンペーン

ウィザースホームでは、「NEW ラ・ヴィアンシュ」の誕生を記念して、**大塚家具とのコラボレーションによる ResortLife インテリアキャンペーン**を実施。**5月31日(火)までのキャンペーン期間中**、ご成約いただきましたお客様には、**大塚家具のコーディネーターがリゾートライフをイメージしたラスティックな空間をコーディネートするとともに、ご提案したアイテムを進呈させていただきます。**



〈ライフスタイルコンセプト〉

家族と一緒にいられる時間をたくさんつくれるダイニング・キッチン。

庭につながるダイニングは、朝日の当たる場所に。テラスの窓を開け放つと、光と緑と風に包まれてまるで居心地のいいオープンカフェにいる気分。いつもここからわが家の一日が始まる。



住まいの真ん中にあるキッチンは、バックヤードや玄関とも行き来がしやすい。

広いテラスに隣接するダイニングは、明るく開放感たっぷり。



開放的な陽だまりのリビング、カフェのようなリラックコーナー。

やわらかな光が部屋中に広がるリビングは、心をゆるめてくつろげるコテージのよう。窓辺にあるリラックコーナーは、カフェやホビールームとして自由なアレンジが楽しめる。



窓辺のカフェスペースとか小上がりの畳スペースなど、自由に遊べるリラックコーナー。

ダイニング・キッチンとつながる明るいリビング。



光と風と青空の下のテラスは、家に寄り添う太陽の入り江のよう。

ゆったりとした青空テラスは、太陽がいっぱいの、もう一つのリビング。友人たちとお茶を飲むのも気持ちいい。



ダイニングから続くテラスは、オープンエアのくつろぎ空間。お茶もお昼寝も楽しめる。

〈エクステリアデザイン〉

白い外壁タイルとアースカラーの波瓦屋根。花と緑と太陽にひとときわ映える太陽が似合う佇まい。



Sunny 【サニー】

装飾は穏やかに、陰影は深く。

繊細なディテールのロートアルミ格子やセットバックした彫りの深い窓。海辺の暮らしの明るさと開放感を感じさせるデザインです。装飾は控えめでありながら、屋根、外壁、チムニーそれぞれの素材感、そして窓まわりの光と影の美しいコントラストで、豊かな表情を演出します。

好みに合わせて自由を選べる外観デザインエレメント



セットバックした
彫りの深い窓



ロートアルミ格子



ロートアルミの
フラワーボックス

やさしい温もりと色褪せない 美しさを誇る外壁タイル&陶器瓦



外壁タイル



陶器瓦

「ラ・ヴィアンシュ」は自然素材ならではの味わい深い美しさがいつまでも続き、メンテナンスを軽減する高耐久の「外壁タイル」と「陶器瓦」を採用しています。



Elegance 【エレガンス】

優雅さと素朴さのマリアージュ



Woody 【ウッディ】

やわらかな木の質感に癒される

〈インテリアデザイン〉

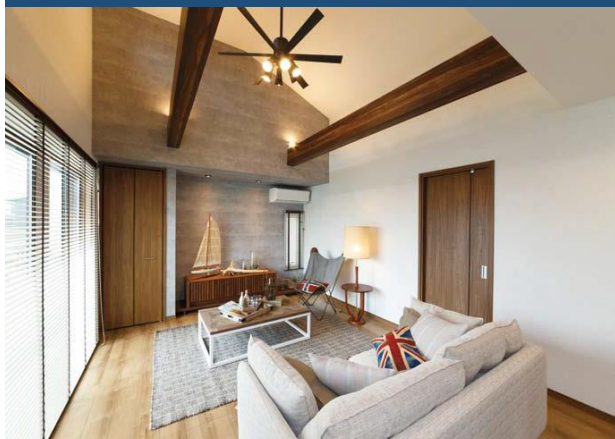
使い込んだヴィンテージ感。素朴な自然素材のぬくもり。
ラスティックな心地よさを彩るインテリアスタイル。

[Light Vintage(ライト・ヴィンテージ)]

時間の折り重なった年代モノのソファや、使い込んだ味わいをもつ調度品など、どこか懐かしく落ち着いた雰囲気が漂うインテリア。

ライトな色合いで中和することで、ユニセックスに楽しめます。

basic arrange 【ベーシックアレンジ】



ミディアムからダークな色合いの床材にヴィンテージ家具やユーズド加工のファブリックなどを合わせ、よりレトロで男前な雰囲気を楽しむスタイル。くすんだ色でまとめると、味わい深さが増します。

coastal arrange 【コースタルアレンジ】



淡みのある素材でヴィンテージ感を表現しつつ、明るい海辺の遊び心も採り入れた人気のスタイル。砂浜を思わせるアイボリーやベージュに、ブルーのアクセントを効かせれば、ビーチリゾートの雰囲気が漂います。

[French Chic(フレンチ・シック)]

やさしい白を基調に、南ヨーロッパ郊外のお洒落な暮らしをイメージさせるクラシカルで温かみのある雰囲気が魅力のインテリア。ゆったりとした時間に包まれるような素朴さと優美さを併せもちます。

basic arrange 【ベーシックアレンジ】



ロマンチックでノスタルジックな雰囲気の女性に人気のスタイル。白を基調にアクセントカラーには淡い色合いで上品にまとめるのがポイント。家具は猫足などの曲線的でシャビーな仕上げがよく似合います。

country arrange 【カントリーアレンジ】



のどかな郊外の暮らしをイメージさせるほのぼのとした空気感が漂うスタイル。直線的で素朴なデザインがモチーフ。白を基調にすれば海沿いの雰囲気に、木目を活かせば山小屋風にアレンジできます。

〈「NEW ラ・ヴィアンシュ」 ResortLife インテリアキャンペーン〉 フェア期間中ご成約の方にインテリアコーディネートアイテムをプレゼント！

ウィザースホームでは、「NEW ラ・ヴィアンシュ」の誕生を記念して、大塚家具とのコラボレーションによる「ResortLifeインテリアキャンペーン」を実施。期間中、ご成約いただきましたお客様には、大塚家具のコーディネーターがラズティックな空間をコーディネートするとともに、ご提案したアイテムを進呈させていただきます。



※写真はイメージです。

〈「NEW ラ・ヴィアンシュ」モデルハウスオープン〉 モデルハウス3棟同時にグランドオープン！ 「NEW ラ・ヴィアンシュ」の魅力を肌で感じてください。

「NEW ラ・ヴィアンシュ」の魅力をちりばめたモデルハウスが、千葉県袖ヶ浦市にグランドオープン。外壁タイルの豊かな風合いや、外観を彩るエレメントの存在感、憧れの暮らしをリアルサイズで叶えるプランと個性あふれるインテリアテイストをじっくりとご覧いただけます。

