

報道関係者各位

2015年9月7日
株式会社 新昭和 ウィザースホーム

プレステージ リアード
ウィザースホームのハイエンドモデル「Prestige Realed」を
モデルハウスの特別仕様でお届けする
プレミアム グレード フェア
『Premium Grade Fair』開催！
先着限定 300 棟、1,750万円※ (建物本体価格税抜)よりご提供いたします

株式会社 新昭和(本社:千葉県君津市、代表取締役社長:松田 芳彦)の注文住宅ブランド「ウィザースホーム」では、ライフサイクルクオリティを追求したハイエンドモデルにふさわしい邸宅グレードの「プレステージ リアード」を、モデルハウスの特別仕様で限定販売する「Premium Grade Fair〈プレミアムグレードフェア〉」を9月12日(土)より先着300棟限定にて開催いたします。

Premium Grade Fair〈プレミアムグレードフェア〉について

業界トップレベルの超・高断熱性能を発揮する2×6工法を採用し、優雅で味わい深い最高級外壁タイルを纏う、ウィザースホームのハイエンドモデル「プレステージ リアード」は、お陰様を持ちまして、誕生以来、多くのお客様より高いご満足の声をいただいております。この度、その最上級の住み心地を一人でも多くの方にお届けしたいという想いから、「プレミアムグレードフェア」を開催する運びとなりました。

今回のフェアでは、**先着限定300棟を特別価格1,750万円※**(建物本体価格税抜)より販売いたします。 ※S-33プラン(床面積/33.05坪)。 ※全室冷暖房設備は含まれておりません。地域により価格が異なる場合がございます。



※掲載の写真は一部CG処理を施しております。また、掲載の写真には一部標準外仕様が含まれております。

【Prestige Realed(プレステージ リアード)の特長】

「先進と上質」が織り成す次世代の価値と住み心地を実現する住まい。

先進技術の粋を注いだハイエンドモデル「プレステージ リアード」。上質に求められるすべての条件を高い水準で満たし、強靱な2×6工法を秘めながら味わい深い外壁タイルを纏うこの住まいは、住まう人の美意識に共鳴する多彩なデザインとともに、歳月を重ねながら時代に左右されない普遍的価値を深めていきます。

【高性能2×6工法】

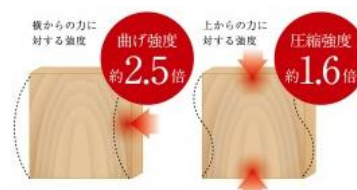
地震に強い6面体のモノコック構造

ツーバイシックス工法（枠組壁工法）は、床・壁・天井を“面”で囲んだ強靱な「モノコック構造」。6面体の強固な建物が、地震や台風などの外力を建物全体でしっかりと受け止めます。また、力を一点に集中させず効率的に分散するので、変形に強く優れた耐震性を発揮します。



大地震にも揺るがない木へのこだわり

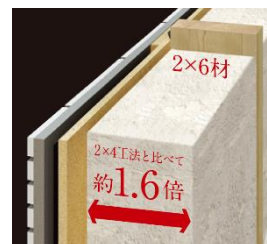
ツーバイシックス工法の外壁の枠組みに使用している2×6材は、2×4材と比べて曲げ強度は約2.5倍、圧縮強度は約1.6倍の強度を誇ります。堅牢で耐久性の高い住まいを実現し、ご家族が安心して暮らせる住まいを叶えます。



【超・高断熱仕様】

ツーバイシックス工法による超・高断熱仕様

ツーバイフォー工法に比べて、約1.6倍も骨太な38mm×140mmの2×6材を外壁の枠組みに仕様するツーバイシックス工法の住まい。断熱材の使用量もツーバイフォー工法と比べて約1.6倍に増えることで、超・高断熱の住まいを実現しています。



熱の出入りを約40%削減する

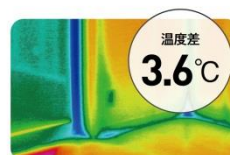
遮熱高断熱型 Low-E 複層ガラス

住まいの断熱性に大きく影響する窓には、アルゴンガスを充填した遮熱高断熱型 Low-E 複層ガラスとアルミ樹脂複合サッシを採用し、冷暖房効率を大幅に高めています。



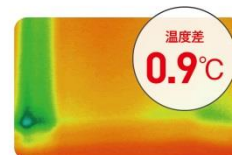
隙間を逃さない「エアロフォーム断熱」

エアロフォーム断熱は、吹き付け施工するノンフロンの硬質ウレタンフォーム。対象物に吹き付けられると瞬時に反応して数秒で約100倍に発泡し、構造材に接着して隙間をピツタリ塞ぎます。



◎一般住宅の壁

断熱材と構造材とのわずかな隙間から冷気が侵入し、温度差が発生しています。



◎エアロフォーム断熱の壁

吹き付け断熱材が構造材に隙間なく接着。冷気の侵入を許しません。

【外壁タイル】

高品質の外壁タイル「スクラッチブリックタイル」

プレステージ リアードの外壁材に採用している「スクラッチブリックタイル」。土や石などの天然素材を焼き固めてつくった、いわば“自然の外壁材”です。気象条件による劣化、変色、変質もしにくく、夏の強い日射しや台風などの自然の猛威にさらされても、その美しさは揺るぎません。時の流れに色褪せない気品と強さを両立させたタイルはまさに住み継がれていく邸宅に相応しい理想の外壁材です



メンテナンス費用が少ない経済性に注目

塗装された一般的な窯業系サイディングの場合、築後数年ごとに塗り替えが必要となってきます。その点、外壁タイルの住まいなら経年変化が少ないためメンテナンス費用も最小限に抑えることができます。

※メンテナンスコスト試算モデルとして、延床面積38坪、外壁面積175㎡程度の一般的な住宅を想定しています。

外壁タイル・陶器瓦の家	一般的な外装材の家
55万円程度	10年後 140万円程度
累計110万円程度	20年後 累計280万円程度
累計165万円程度	30年後 累計420万円程度
累計220万円程度	40年後 累計560万円程度
累計275万円程度	50年後 累計700万円程度

約425万円も削減

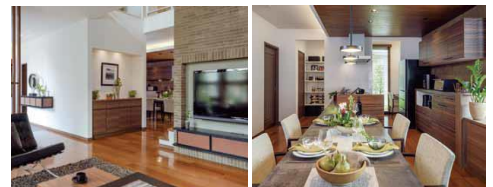
※外壁メンテナンス費(壁全面防水シーリング・雨樋部・雨樋再塗装)・外壁メンテナンス費(外壁洗浄・軒天・シャッター・庇再塗装・養生シート)・仮設足場・ネット

※外壁メンテナンス費(飯倉部防水シーリング・雨樋部・雨樋再塗装)・壁紙洗浄・壁紙再塗装・外壁メンテナンス費(外壁洗浄・軒天・シャッター・庇再塗装・養生シート)・外壁再塗装・仮設足場・ネット

【上質空間】

こだわりの空間を叶えるインテリアデザイン

味のある色合いが、使い込まれた調度品のような落ち着きのある風合いを演出する「グランアートシリーズ」。天然木に極めて近い木肌感を見た目だけでなく手触りでも感じることができます。



【最新設備】

省エネ性や節水性に優れた最新設備を標準装備

毎日の家事をラクにしながら、エコロジーにも貢献する最新水まわり設備を標準装備しています。



【多彩な外観デザイン】

邸宅にふさわしい気品と風格で様々な外観を表現

「プレステージ リアード」ならではの洗練されたファサードの数々は、住まう人の個性や美意識に呼応しながら、二世帯住宅や3階建て住宅、平屋など多彩なライフスタイルにもお応えします。

